



PICK-UP

POUR ENSILEUSE AUTOMOTRICE



5 modèles fixes

GE31, GE35, GE42, GE45, GE50
de 3,03 m à 5,04 m utiles de ramassage

LEADER MONDIAL
PICK-UP GRANDE LARGEUR,
FIXE OU REPLIABLE...



2 modèles repliables

Easy-way 45, Easy-way 50
4,45 m ou 5,04 m utiles de ramassage



COMPATIBLES :

- ▶ CLAAS
- ▶ NEW HOLLAND
- ▶ JOHN DEERE
- ▶ KRONE
- ▶ FENDT

Garantie 1 an
Pièces et main d'œuvre

Pick-up **IDASS**, depuis que l'ensilage d'herbe existe.

PICK-UP IDASS

UN ÉQUIPEMENT PERFORMANT

+ de 25 ans
D'EXPÉRIENCE
AU SERVICE DE VOS ENSILEUSES



4

RAMASSAGE OPTIMISÉ

BARRE TASSE FOIN (4)

- ▶ Montée souple sur ressort.
- ▶ Dégagement grand angle.

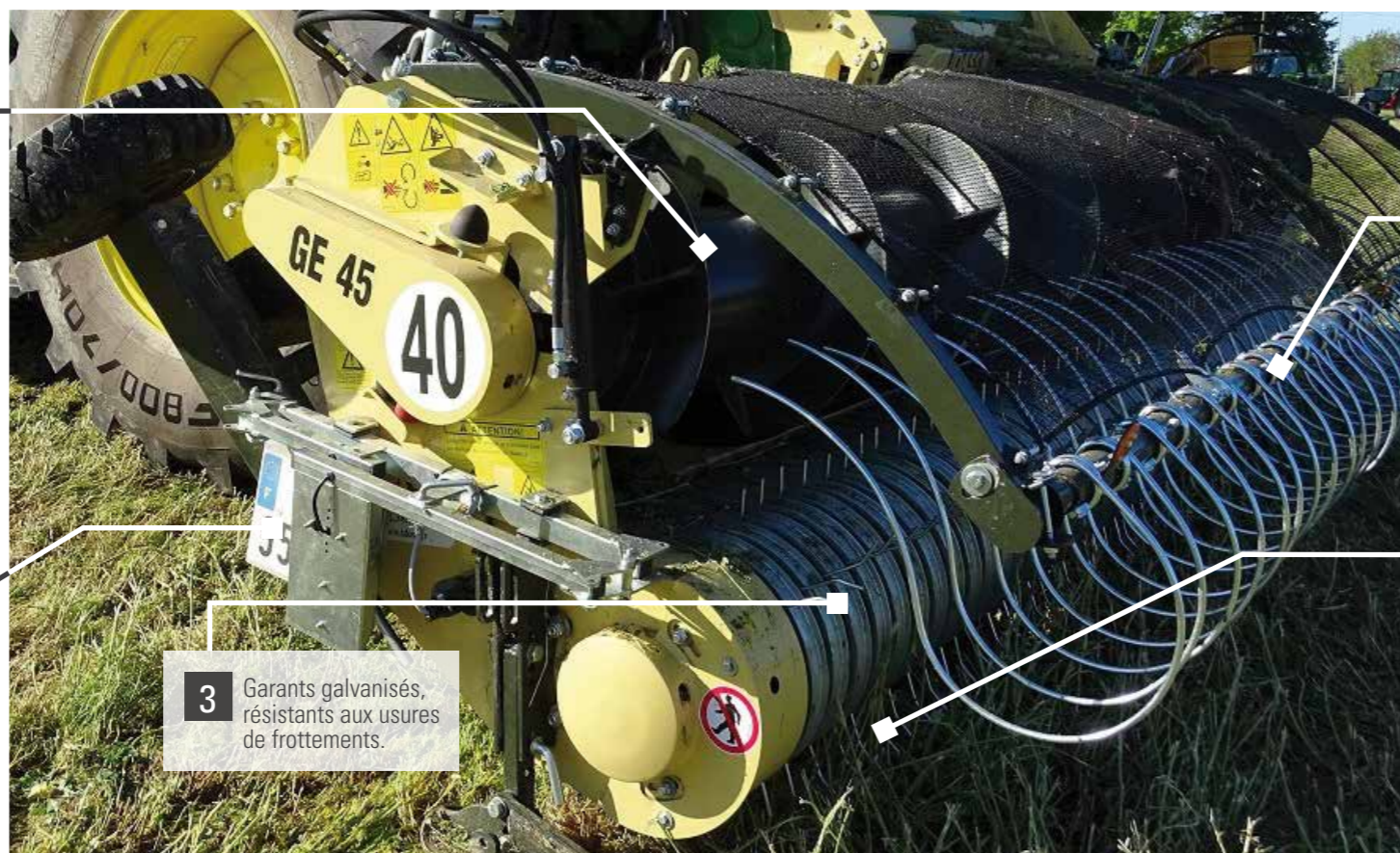
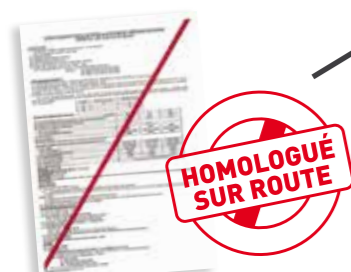


- 2 Ramassage plus fin.
Dents de pick-up rapprochées à 75 mm, longues et courbes.

1 Parfaite régularité d'alimentation.
Vis à double appui, flottante, anti-bourrage, grand diamètre, doublée en pyramide au centre.

L'ASSURANCE ZÉRO BOURRAGE

- ▶ Pick-up à cames ; à « effacement total et forcé » de la dent entre les garants...
- Idéal en brins longs et/ou courts et conditions humides...



- 3 Garants galvanisés, résistants aux usures de frottements.

NOS POINTS FORTS

- ▶ Gamme GE éprouvée depuis plus de 15 ans.
- ▶ Gamme adaptée aux utilisateurs les plus exigeants dans les chantiers en conditions extrêmes.
- ▶ Haute performance de l'équipement, longévité maximum des pièces et grande facilité d'intervention :
 - Roues en acier réglables sous le pick-up.
 - Patins aux extrémités.
 - Châssis monobloc conçu pour un travail intensif.
- ▶ Optimisation du ramassage : 5 largeurs pour un ramassage idéal.
- ▶ Barre de tasse-foin (dents « col de cygne ») pour une excellente alimentation de la vis ; sans aucune gêne lors des opérations de débouillage ou inversion du rotor d'ensileuse.
- ▶ Des options performantes :
 - Kit coupleur pour ensileuses : NH Fr, J. Deere 8000
 - Kit roues pneus souples
 - Double pompe manuelle (côté droit)
 - Roues pneus 6-50x10 diam. 60cm (à la place des 18x7-8)
 - Possibilité d'ajouter un chariot de transport en long embarqué (RAPID'ROUTE), standard ou à automatisation hydraulique, homologué sur route.



- Tasse-foin hydraulique double effet.
- Kit double fonction : relevage ou bridage de vis.
- kit grille centrale dessus de vis
- Kit filet Intégral dessus de vis (nécessite Kit 3022 Tassefoin Hydraulique)
- Kit Tassefoin double rouleaux pour GE31, GE 45, GE50 (p.6)

- ▶ Entretien minimisé.
- ▶ Vis d'amené épicycloïdale grand diamètre 595 mm à spires doublées au centre.
- ▶ Arbres de vis d'alimentation 50 mm de diamètre.



- ▶ Option : Kit roues frontales hydrauliques pour GE31 à bâti spécifique



BOÎTIER DOUBLE ENTRÉE (5)

- ▶ Entraînement simplifié car vis et ramasseur équipés d'un boîtier répartiteur.
- ▶ Transmission par cardan avec sécurité, avec boîtier double sortie.



GAMME "GE" FIXE & ACCESSOIRES

DEVENIR LE PICK-UP ENSILAGE LE PLUS POPULAIRE EN EUROPE ET SATISFAIRE + DE 4 000 UTILISATEURS N'EST PAS SI COMPLIQUÉ, ÇA DEMANDE JUSTE VOTRE CONFIANCE ET + DE 25 ANS D'EXPÉRIENCE !

OPTIONS (BREVETÉES)

OPTIMISEZ VOTRE PICK-UP



OPTIONS :

RAPID ROUTE

& AUTOMATISATION HYDRAULIQUE DU KIT DE ROUES DE TRANSPORT

HOMOLOGUÉ SUR ROUTE



GAINS DE TEMPS

- ▶ Proposé en option, le kit chariot Rapid'route d'automatisation hydraulique (E) permet, une fois la connection hydraulique via le coupleur rapide (A) branché, et le patin droit relevé (B), de replier ou déplier hydrauliquement le Rapid'Route depuis le poste de conduite de l'ensileuse.
- ▶ Le verrouillage du bâti oscillant (sur Class) (C), la sortie ou rentrée de la flèche de traction (D) ainsi que la mise en place de la roue sont hydrauliquement solutionnés, pour le plus grand confort, sécurité et rapidité d'exécution de l'opération.
- ▶ La béquille hydraulique (F) manuelle, simple d'utilisation, est sans efforts.



+ COMPATIBILITÉ :

ENSILEUSES	PICK-UP				
	GE 31	GE 35	GE 42	GE 45	GE 50
CLAAS JAGUAR 800/900 type 492	X	X	X	X	X
CLAAS JAGUAR 900 type 493-494-496-497-502	X	X	X	X	X
N-HOLLAND FX/FR	X	X	X	X	X
JOHN DEERE 6000 / 7000	X	X	X	X	X
JOHN DEERE 8000 / 9000	X	X	X	X	X
FENDT KATANA	X	X	X	X	X
MENGELE 6000 / 7000	X	X	X	X	X
KRONE BIG X	X	X	X	X	X
CMC	X	X	X	X	X

▶ Choisissez le Pick-up adapté à vos besoins :
La gamme fixe GE 31-35-42-45-50
et ses options

CAPACITÉS / MODÈLES	GE 31	GE 35	GE 42	GE 45	GE 50
Largeur effective de travail	3,03 m	3,55 m	4,15 m	4,45 m	5,04 m
Largeur Hors tout (hors option)	3,50 m	4,05 m	4,70 m	5 m	5,93 m
Sans rapprocheur faucheuse	2 m	2,50 m	3 m	3,20 m	3,60 m
Avec rapprocheur faucheuse	2,90 m	3,10 m	4 m	4,20 m	/
Largeur de 2 andains	2,50 m	3 m	/	/	/
Largeur de 2 andains	2,50 m	3,20 m	/	/	/

NB : La largeur de 2 andains fauchés avec rapprocheur peut être légèrement différente, en fonction de la densité du fourrage et de la capacité des rapprocheurs. Autre largeur de faucheuse : nous consulter

KIT ROUES DE TRANSPORT EMBARQUÉ RAPID'ROUTE

- ▶ GAIN DE TEMPS
- ▶ COMPATIBLE

Claas 492 - 493 - 494 - 496, 497, 502, NH Fx/Fr, J.D. 6/7000, Krone Big X, Fendt Katana JD 8000 - 9000

▶ BÉQUILLE AVANT HYDRAULIQUE

Par pompe manuelle ou par l'hydraulique de l'ensileuse + flèche avant rétractable.



▶ Kit support roue de secours **RÉF.3030**
Pour roue 18x7-8 (montée d'origine)
Pour roue 6-50x10 (grand diamètre, optionnel)



+ SPÉCIAL : RAMASSAGE DE PLUSIEURS ANDAINS APPROCHÉS OU MAL FORMÉS

- A FONCTION ■ RELEVAGE DE VIS**
 - ▶ Relevage hydraulique de la barre tasse-foin et de la vis d'amenée.
 - ▶ Très grande hauteur de levée de la vis.
- B FONCTION ■ BRIDAGE DE VIS**
 - ▶ Bridage par hydraulique de la vis d'amenée.
 - ▶ Excellente alimentation et extrême régularité.
 - ▶ Amélioration du ramassage des andains rapprochés ou mal formés.



KIT DOUBLE FONCTION BRIDAGE ET RELEVAGE DE VIS D'AMENÉE

RÉF.3026 **BREVETÉ**
▶ Compatible avec tous pick-up IDASS GE équipés de l'option tasse-foin hydraulique double effet (réf 3022).



GAMME "GE" FIXE & ACCESSOIRES

LE PICK-UP IDASS // // // // // REPLIABLE AUTO-ARTICULÉ EST COMPATIBLE AVEC :

▶ Class 800/900 (Types : 492/493/494/496/497/502)
▶ N.Holland (FX/FR)
Pour New Holland FR prévoir option Kit coupleur rapide REF.8900028

▶ J.Deere 6000, 7000, 8000 & 9000 (pour JD 8000 & 9000 , prévoir option kit coupleur)
▶ Krone big X
▶ Fendt Katana
Autres marques d'ensileuses... Nous contacter.



« Gamme de Pick-up ayant fait ses preuves, dans toutes matières pour ramasser plusieurs

andains, même en conditions extrêmes et auprès des utilisateurs les plus exigeants... »



ADAPTABLE
CLAAS



PICK-UP REPLIABLE AUTO ARTICULÉ Gamme EASY WAY



▶ Dépliez
▶ Repliez

(3m50 sur route)

▶ En 90 secondes

SANS DESCENDRE de l'ensileuse avec crabots auto-aligneurs

Pick-up construit avec des matériaux de haute qualité, avec pour caractéristiques une longévité maximum des pièces et une grande facilité d'intervention.

Easy-Way 45 → 4m45 utile de ramassage
Easy-Way 50 → 5m04 utile de ramassage

Les points forts et équipements d'origine de EASY-WAY 45 ou 50 IDASS :

- ▶ Double entraînement droite et gauche de la vis d'amené, pas de crabot central > pas d'usure !
- ▶ Aucun risque de bouchage, aux paliers de vis d'amenée, des ramasseurs, ainsi qu'aux paliers de barre de tasse foin > Chez IDASS, le flux d'herbe n'a pas de palier à franchir...
- ▶ Points de graissage journaliers minimisés > Pour un entretien du repliable plus rapide & facile !
- ▶ Roulements acier aux ramasseurs (pas de bague plastique Bakelite) > Fiabilité assurée
- ▶ Tous crabots d'accouplement en acier traités > Fiabilité
- ▶ Positionnement optimisé des roues métal (ou caoutchouc en option) sous le pick-up, pour un bon comportement du pick-up en conditions difficiles (si non équipement optionnel roues tandem boggie) > Idéal pour un bon comportement et suivi au sol
- ▶ La gamme EASY-WAY IDASS : 4m45 ou 5m04 > le repliable le plus large du marché !
- ▶ Entraînements fiabilisés testés sur déjà plus de 450 EASY-WAY en service... à ce jour !

UNE TECHNIQUE ÉPROUVÉE



NOS POINTS FORTS

(EXCLUSIVITÉS MONDIALES, BREVETÉES)

Barre tasse-foin hydraulique

- ▶ Barre tasse-foin avec dents montées souples sur ressort, même en récolte peu abondante, la forme de la dent de barre de tasse-foin autorise une excellente alimentation du fourrage à la vis, vous conservez une totale visibilité sans gêner lors des éventuelles opérations de débouillage. (1/2 Cercles / Garants galvanisés à partir de 2017) (1)
- ▶ Importante hauteur de levage de la barre de tasse-foin, en cas d'intervention au corps hacheur de l'ensileuse. (2)
- ▶ Vérins hydrauliques (x 2) pour relevage barre de tasse-foin. (3)

Double entraînement de la vis

- ▶ 1/2 spires de vis (x 2) démontables, vis d'amenée tubulaire (épaisseur 4mm) flottante à grand diamètre pour optimiser l'alimentation au corps hacheur en toutes conditions. (4)
- ▶ Pas de crabot au centre de la vis d'amenée (aucun crabot ne pourrait tenir « durablement » dans le cadre de l'entraînement de la vis d'un seul côté ; aucune usure de crabot possible = fiabilité). (5) (6)
- ▶ Raclettes réglables derrière vis d'amenée flottante. (7)

Translation et sécurités bâtis repliés

- ▶ Coulisement du 1/2 bâti droit sur solides galets gros diamètres + graisseurs accessibles. (8) (10)
- ▶ Glissière haute du châssis du 1/2 pick-up droit ; réglable. (9)
- ▶ Tétons de centrage et verrouillage du 1/2 bâti droit, en position déplié (travail) ou replié (transport). (10) (11) (12)
- ▶ Vérins (x2) de blocage hydraulique du pick-up en position replié/route. (13) (selon attelage)
- ▶ Dôme de centrage + son réceptacle, des 2 x 1/2 pick-up au re-plier. (14) (15)
- ▶ Tube de centrage et son réceptacle, des 2 x 1/2 pick-up au re-plier. (16) (17)
- ▶ Évolution constante & suivi technique personnalisé de chaque gamme de Pick-up.
- ▶ Vis amenée épicycloïdale grand diamètre : 595 mm à spires doublées au centre (démontable), arbres de vis d'alimentation gros diamètre 50 mm.
- ▶ Garants acier galvanisés, résistants aux usures de frottements.

« L'assurance zéro bourrage »

- ▶ Technique de Pick-up à cames ; à fait ses preuves en toutes conditions de récolte et tous types de produits ramassés... à « effacement total et forcé » de la dent entre les garants, sous la vis d'amenée... Idéal en brins longs et/ou courts et en conditions humides.



18

Commande en cabine

- ▶ Boîtier de commande en cabine (simplifié : mode ON/OFF ; plus besoin d'appuyer sur de multiples boutons pour que le cycle déverrouillage, re-plier, recentrage s'enchaîne). (18)



Verrouillage hydraulique

- ▶ Verrouillage mécanique et hydraulique du 1/2 bâti repliable. (19) (20)



UNE TECHNIQUE ÉPROUVÉE

NOS POINTS FORTS (EXCLUSIVITÉS MONDIALES, BREVETÉES)

Roues métal et patins d'origine

- ▶ en complément du système Floating de votre ensileuse.
- ▶ Patins réglables (x2) aux extrémités du pick-up. (1)
- ▶ Roues métal réglables (x2) idéalement placées sous le pick-up. (2)
- ▶ Roues métal réglables sous pick-up. (3)
- ▶ Roues pneus souples (option) (4) (5)

Entraînements et sécurités

- ▶ Roue libre d'entraînement ramasseur pour vous permettre les inversions de vis (détection de métal par exemple...). (6)
- ▶ Entraînement côté gauche : vis d'amenée gauche + ramasseur droit et gauche + renvoi d'entraînement (dans le bâti) de la vis droite. (7)
- ▶ Entraînement droit séparé de la vis d'amenée et sa sécurité. (8) (9)

Repliage sans descendre

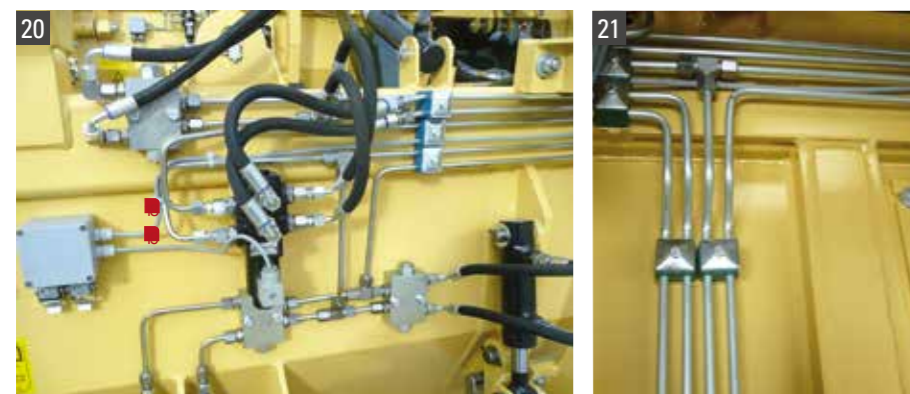
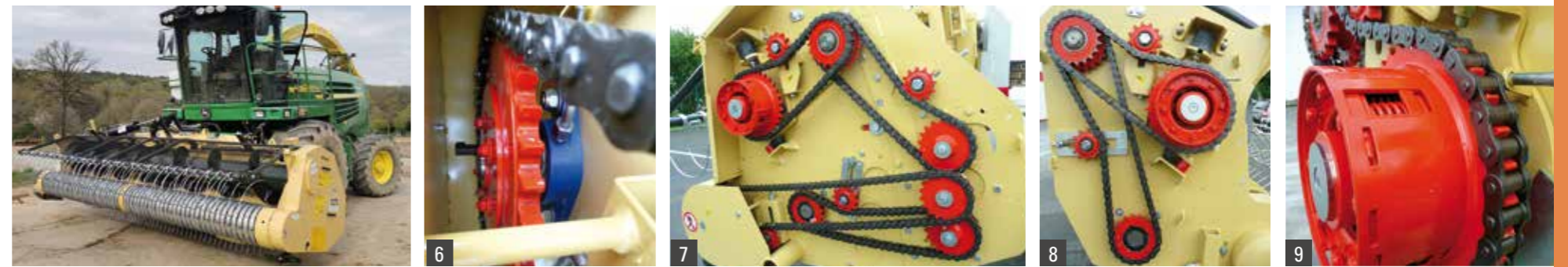
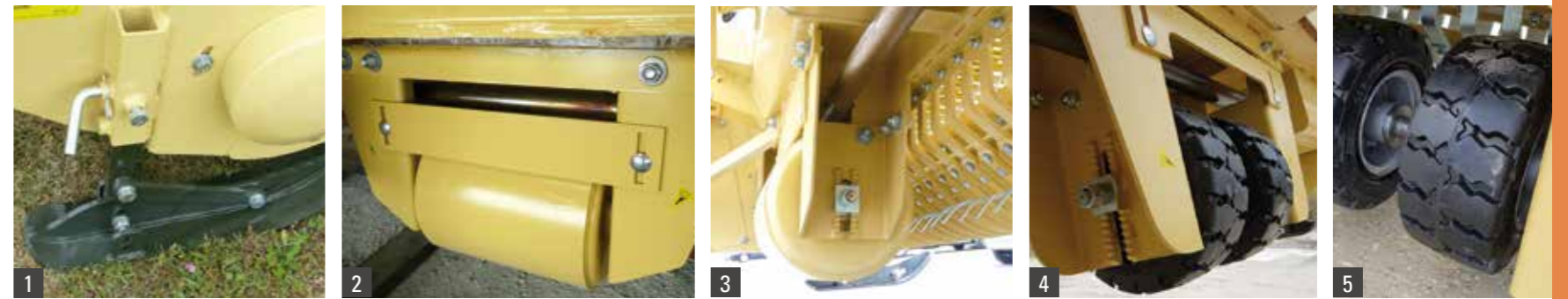
- ▶ Crabot d'entraînement général du pick-up repliable, permet de plier et déplier sans descendre de l'ensileuse. (10) Aucune perte de temps, plus besoin de sortir de la cabine pour accrocher/décrocher la transmission à cardan !
- ▶ ½ crabot d'entraînement général du pick-up (coté entraînement ensileuse). (11)
- ▶ Ensemble ½ crabot, joint double permettant des désalignements, sécurité ; et boîtier 3 sorties d'entraînement (coté pick-up). (12) (13)
- ▶ Crabots d'entraînement du ramasseur + crabot d'entraînement de la vis coté droite + solide main de verrouillage hydraulique des 2 x ½ bâtis de pick-up. (14) (15)

Graissage

- ▶ Entretien minimisé. (16) (17) (18) (19)

Cinématique hydraulique simplifiée

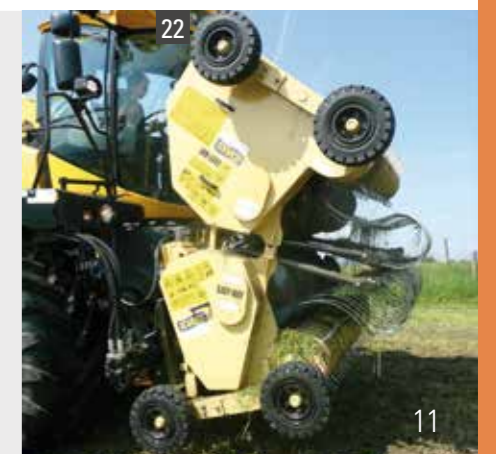
- ▶ Cinématique hydraulique, simplifiée. Monté d'origine, le maximum de tubes hydrauliques rigides à l'épreuve du temps, et raccords vissés pour les liaisons souples (20) (21)



OPTION :

Roues Tandem Boggie (sur Easy-way 45)

- ▶ Roues tandem boggie en option (en lieu et place des roues métal et patins). (22)





LE PICK-UP EASY WAY C'EST :

- ▶ **GAIN DE TEMPS**
Suppression de toutes les opérations de pose et dépose du pick-up et du chariot.
- ▶ **FACILITÉ D'ACCÈS AUX CHAMPS**
Même pour les chantiers les plus inaccessibles.
- ▶ **SÉCURITÉ / GABARIT ROUTIER**
Lors des déplacements entre les chantiers et sur route.
- ▶ **CONFORT D'UTILISATION**
Le conducteur gère toutes les fonctions depuis sa cabine sans descendre.
- ▶ **UNE VÉRITABLE VALEUR**
de revente sur le marché de l'occasion.
Garantie 1 an pièces et main d'oeuvre
(selon nos barème de taux horraire)

LES MODÈLES :

MODÈLES EASY-WAY 45	ROUES ACIER	ROUES TANDEM-BOGGIE	ROUES PNEUS-SOUPLES
<i>Largeur effective de travail</i>	4m45	4m45	4m45
<i>Largeur hors tout dépliée</i>	5m17	5m63	5m17
<i>Largeur pliée</i>	3m20	3m50	3m20
<i>Poids</i>	3100 kg	3300 kg	3000 kg

MODÈLES EASY-WAY 50	ROUES ACIER	ROUES TANDEM-BOGGIE	ROUES PNEUS-SOUPLES
<i>Largeur effective de travail</i>	5m04	-	5m04
<i>Largeur hors tout dépliée</i>	5m77	-	5m77
<i>Largeur pliée</i>			3m50
<i>Poids</i>			3300 kg

**FINANCEMENT
EXCEPTIONNEL**
▶ **NOUS CONSULTER**



RÉCOLTEZ LARGE, RÉCOLTEZ VITE !



Leader mondial Pick-up grande largeur, fixe ou repliable...

www.idass.fr / e-mail : outils.recolte@idass.fr

Impasse de Montbary - ZI Ormes - 45140 Ormes
Tél. 02 38 74 70 28 - Fax 02 38 74 77 76

Commercial : 02 38 74 27 78 Standard : 02 38 74 70 28
Magasin pièces : 02 38 74 68 62 Secrétariat : 02 38 74 62 96
Service Technique : .. 02 38 74 68 61 Comptabilité : 02 38 74 62 97
Fax : 02 38 74 77 76 Direction : 02 38 74 27 77

CACHET DU REVENDEUR

Sous l'impulsion de son service de recherche, IDASS se réserve le droit de modifier les caractéristiques de ses modèles sans préavis.

Visualisez nos vidéos de pick-up au travail et sur route, sur en tapant « PASSION RECOLTE »